



## Salvador Einbaubackofen autark

A

DIGI 8 Black Steel

- + Energieeffizienzklasse A
- + 66 Liter Garraum
- + 11 Beheizungsarten
- + Dreifachverglaste Tür
- + Touch Control Steuerung
- + LED-Timer und Teleskopauszüge



### AUSSTATTUNG – BACKOFEN

Regelbare Temperatur	50 ° – 250 °C
Beheizungsarten	11 (Auftauen, schnelles Vorheizen, Ober- & Unterhitze, Grill, Grill & Oberhitze, Grill & Umluft, Grill & Oberhitze & Umluft, Umluft, Ober- & Unterhitze & Umluft, Pizzastufe (Unterhitze & Umluft), ECO)
Backofeninnentür	Dreifachverglasung
Backofentür	schwarzes Glas mit Aluminiumgriff
Bedienblende	Edelstahl in Black Steel Optik
Steuerung	Touch Control
Backofenlicht	Ja

### TECHNISCHE DATEN

Energieeffizienzindex pro Garraum (EEI)	90,4
Energieeffizienzklasse pro Garraum (von A+++ bis D)	A
Energieverbrauch pro Zyklus	Konventionell: 0,75 kWh
	Umluft: 0,86 kWh
Anzahl der Garräume	1
Wärmequelle pro Garraum	Elektro
Volumen des Garraums	66 Liter
Größe des Geräts	groß: ≤ 65 L Volumen
Anschlusswert Backofen	2950 W / 220 – 240V - 50Hz
Anschluss	150 cm Kabel mit Schukostecker

## ABMESSUNGEN

Gerätemaße Backofen in cm (H x B x T) / Gewicht	59,5 x 59,5 x 57,5 cm / 32,5 kg
Maße mit Verpackung in cm (H x B x T) / Gewicht	66 x 64 x 65,5 cm / 36 kg
Einbaumaße Backofen in cm (H x B x T)	57,4 x 54 x 55 cm

## ZUBEHÖR

Emailliertes Backblech	1
Grillrost	1
Teleskopauszüge im Backraum	Ja
Seitengitter im Garraum	Ja

## BESONDERHEITEN

LED-Timer	Mit Touch Control
-----------	-------------------

## ARTIKELNUMMER

## EAN

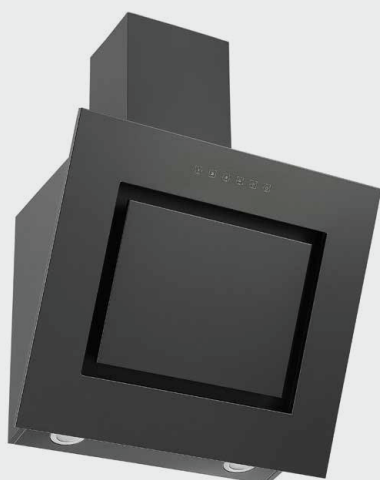
DIGI8BLACKSTEEL	4260641224708
-----------------	---------------

## AUTARKE SETS

SET	KOCHFELDTYP	KOCHFELD	SET EAN
DIGISET8BS4400	Glaskeramikkochfeld	KM4400	4260641228188
DIGISET8BS5500	Glaskeramikkochfeld	KM5500-28	4260641228195
DIGISET8BS7700	Glaskeramikkochfeld	KM7700	4260641228201
DIGISET8BS4295I	Induktionskochfeld	KM4295I-28	4260641228218
DIGISET8BS6600I	Induktionskochfeld	KM6600IB-28	4262376914527
DIGISET8BS8800I	Induktionskochfeld	KM8800IF-28	4262376914534

## BLACK STEEL BACKOFEN-DUNSTABZUGSHAUBEN SETS

ARTIKELNUMMER SET	DUNSTABZUGSHAUBE	EAN
EBDH-SET42060BS	CH42060BSA	4260683870482
EBDH-SET42090BS	CH42090BSA	4260683870499

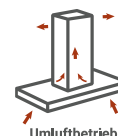
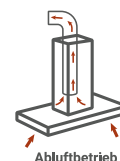
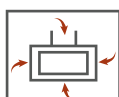
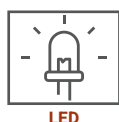
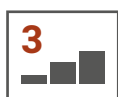
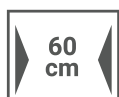


## Nele Schräghaube in Blacksteel Optik, 60 cm

CH 42060 BSA

A

- + Energieeffizienzklasse A
- + Gehäuse aus Edelstahl in Blacksteel Optik
- + Touch Control
- + Breite: 60 cm
- + 3 Leistungsstufen
- + LED-Beleuchtung
- + Abluft- und Umluftbetrieb möglich



### TECHNISCHE DATEN

Jährlicher Energieverbrauch (AEHood)	24,4 kWh
Energieeffizienzklasse	A
Fluiddynamische Effizienz (FDEhood)	29,7
Fluiddynamische Effizienzklasse	A
Beleuchtungseffizienz (LEhood)	32,9 Lux/Watt
Beleuchtungseffizienzklasse	A
Fettabscheidegrad	68,9 %
Fettabscheideeffizienzklasse	D
Luftstrom bei minimaler / maximaler Geschwindigkeit im Normalbetrieb	169,6 – 449,9 m³/h
A-bewertete Luftschallemission bei minimaler / maximaler Geschwindigkeit im Normalbetrieb	40 – 63 dB (A)
Leistungsaufnahme im Aus-Zustand	0,32 Watt
Leistungsaufnahme im Bereitschaftszustand	–

## AUSSTATTUNG

Steuerung	Touch Control
Glasschirm	Nein
Korpus	Edelstahl in Blacksteel Optik
Schacht	Edelstahl in Blacksteel Optik
Leistungsstufen	3
LED Beleuchtung max.	2 x 1,5 Watt
Rohranschluss (Durchmesser)	150 mm
Spannung / Frequenz	220 – 240 V / 50 Hz
Anschlusswert	81 Watt
Kabellänge	135 cm

## BESONDERHEITEN

NachlaufTIMER	5 Minuten
---------------	-----------

## ABMESSUNGEN

Gerätemaße (H x B x T) / Gewicht	86,5 – 124,5 x 60 x 37,2 cm / 11,6 kg
Maße mit Verpackung (H x B x T) / Gewicht	44 x 65,6 x 54,3 cm / 14,2 kg

## ZUBEHÖR

## EAN

Inkl. Metallfettfilter (auswaschbar) 1 x MIZ 9900	4260641227624
Nicht enthalten: Aktiv-Kohlefilter 2 x MIZ 4000	4260641229185
Nicht enthalten: Umluftweiche 1 x ULW 1	4260458247112

## ARTIKELNUMMER

## FARBE

## EAN

CH42060BSA	blacksteel	4260641228362
------------	------------	---------------



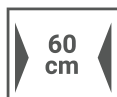
## Aleksi

### Einbaugeschirrspüler, 60 cm, vollintegriert

GSP 60 V

- + 6 Programme
- + 2 Sprühebenen
- + Startzeitvorwahl (3 – 12 Std.)
- + LED-Display

E



#### TECHNISCHE DATEN

Anzahl der Maßgedecke	12
Energieeffizienzklasse Skala A – G	E
Energieverbrauch Eco Programm bei 100 Programmzyklen	92 kW/h
Leistungsaufnahme im Aus-Zustand	0,49 W
Leistungsaufnahme im Standby Modus	–
Wasserverbrauch Eco Programm pro Zyklus	11 L
Reinigungsleistungsindex	1,125
Trocknungsleistungsindex	1,065
Standardprogramm	ECO 45 °C
Dauer Eco Programm in h:min	03:40
Geräuschemission / Geräuschemissionsklasse	49 dB (A) / C
Einbaugerät	Ja

## AUSSTATTUNG

Innenraum	rostfreier Edelstahl
Bedienblende	Kunststoff / schwarz
6 Programme	Intensiv (03:25), Universal (02:55), Eco (03:40), Glas (02:00), 90 Min. Programm (01:30) , Kurzprogramm (00:30)
Steuerung	Elektroniktasten
Display	LED-Display mit Indikatorlampen
Höhenverstellbare Füße	50 mm
Länge Ablaufschlauch	138 cm
Länge Zulaufschlauch	150 cm
Kabellänge	150 cm
Verstellbarer Oberkorb	Ja
Tellerhalter	klappbar
Tassenhalter	2
Besteckkorb	1

## BESONDERHEITEN

Halbe Beladung	Ja
Startzeitvorwahl	3 / 6 / 9 / 12 Stunden
Restlaufanzeige	Nein
Kindersicherung	Nein
Klarspüler und Regeneriersalzanzeige	Ja
Überlaufschutz	Ja

## ZUBEHÖR

## EAN

Sicherheitszulaufschlauch (Aquastop)	4016417043888
--------------------------------------	---------------

## ABMESSUNGEN

Gerätemaße (H x B x T) / Gewicht	81,5 x 59,8 x 55 cm / 33 kg
Einbaumaße (H x B x T)	82 – 86,5 x 60 x 58 cm
Maße mit Verpackung (H x B x T) / Gewicht	88,4 x 63 x 63,5 cm / 39,5 kg

## ARTIKELNUMMER

## AUSSTATTUNG

## EAN

GSP60V	ohne Aquastop	4260683871854
GSP60VAS	mit Aquastop	4260683876996



## Stellan Einbaukühlschrank mit \*\*\*\* Gefrierfach

131200881400-10

E

- + 88 cm Nischenmaß
- + \*\*\*\* Gefrierfach
- + 112 L Nutzinhalt im Kühlteil
- + Wechselbarer Türanschlag
- + Schnellgefrierfunktion



### TECHNISCHE DATEN

Kategorie des Haushaltskühlgerätemodells	7 – Kühl-/Gefriergerät
Energieeffizienzklasse Skala von A bis G	E
Jahresenergieverbrauch	148 kW/h
Gesamtnutzinhalt aller Frischhalte und Kühlfächer	96 L
Gesamtnutzinhalt aller Gefrierfächer	16 L
Sterne Kennzeichnung	****
Abtauverfahren Kühlteil / Gefrierteil	automatisch / manuell
Max. Lagerzeit bei Störungen	7 Std.
Gefriervermögen in 24 Std.	2,6 kg
Klimaklasse	N
Empfohlene Umgebungstemperatur	16 bis 32 °C
Geräuschemission und Geräuschemissionsklasse	38 dB (A) / C
Einbaugerät	Ja

## AUSSTATTUNG

Regelbares Thermostat	Ja
Kompressor	1
Wechselbarer Türanschlag	Ja
LED-Beleuchtung im Kühlteil	2 Watt
Verstellbare Füße	Nein
Schleppscharniere	Ja
Kabellänge	210 cm
Glasablagen	3
Gemüseschubladen	1
Türablagen	3
Ablage im Gefrierteil	1

## BESONDERHEITEN

Schnellgefrierfunktion
------------------------

## ZUBEHÖR

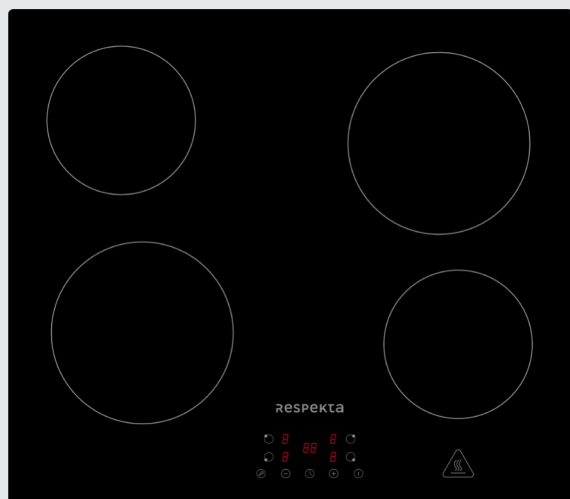
Eierablagen	1
Eiswürfelbereiter	1

## ABMESSUNGEN

Gerätemaße (H x B x T) / Gewicht	87,5 x 54 x 54,5 cm / 28 kg
Einbaumaße (H x B x T)	88 - 89,5 x 56 - 57 x 55 cm
Maße mit Verpackung (H x B x T) / Gewicht	93,9 x 58,4 x 57,7 cm / 30 kg

ARTIKELNUMMER	MODELL	FARBE	EAN	EPREL
131200881400-10	KS88.4-10	Weiß	4262376918785	1847391

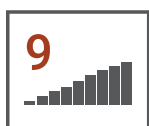




## Aaron Rahmenloses Glaskeramikkochfeld

KM 4400-28

- + 9 Leistungsstufen
- + Touch Control Steuerung
- + Restwärmeanzeige
- + Automatische Abschaltung
- + 99 Minuten Timer
- + Kindersicherung



Timer 99 Minuten

### AUSSTATTUNG

Ausführung	Glaskeramik / Halogen
Leistungsstufen	9
Steuerung	Touch Control
Anzahl der Kochzonen	4
Zweikreiszone / Bräterzone	Nein / Nein

### BESONDERHEITEN

Restwärmeanzeige	Ja
Überhitzungsschutz	Ja
Automatische Abschaltung	Ja
Kindersicherung	Ja
Timer	99 Minuten

## TECHNISCHE DATEN

Spannung / Frequenz	220–240V oder 400V / 50Hz
Anschlusswert Kochfeld	max. 6000 W
Technische Daten der Kochzonen	2 x Ø 190 mm / 1800 W
	2 x Ø 155 mm / 1200 W
Anschlusskabel	ohne Stecker
Kabellänge	100 cm

## ABMESSUNGEN

Gerätemaße (H x B x T) / Gewicht	5 x 59 x 52 cm / 7,8 kg
Ausschnittmaße Kochfeld (H x B x T)	56 x 49 cm
Maße mit Verpackung (H x B x T) / Gewicht	12 x 70 x 62 cm / 9,0 kg

## ARTIKELNUMMER

## EAN

KM4400-28	4260683876880
-----------	---------------