

TERRASSENÜBERDACHUNG VERONA

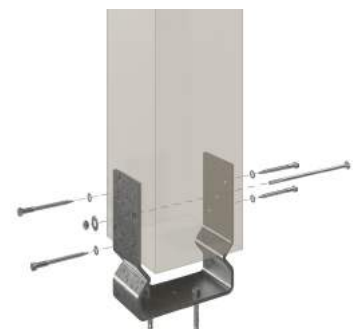
Massive Konstruktion aus hochwertigem Leimholz (BSH-Fichte)



TERRASSENÜBERDACHUNG VERONA
541 x 239 cm

Gestaltungsbeispiel

- Stilvoll geschwungene Sparren
- Dacheindeckung Polycarbonat-Doppelstegplatte in klar
- Pfosten 12 x 12 cm
- Inklusive Aufschraubstützen





Terrassenüberdachung

TERRASSENÜBERDACHUNG VERONA 541 X 239 CM, LEIMHOLZ, NATUR

Datenblatt / Baubeschreibung

Material	Leimholz, Fichte
Farbe	Natur
Farbbehandlung	Unbehandelt
Größe	541 x 239 cm
Aufstellbreite (Sockelmaß)	499 cm
Aufstelltiefe (Sockelmaß)	217 cm
Außenbreite inkl. Dachüberstand	541 cm
Außentiefe inkl. Dachüberstand	239 cm
Gesamthöhe vorne	241 cm
Gesamthöhe hinten	294 cm
Dachform	Pulldach
Material Dacheindeckung	Polycarbonat-Doppelstegplatten
Farbe Dach	Transparent
Dachstärke	10 mm
Dachfläche	12.93 m²
Dachneigung	nach vorne



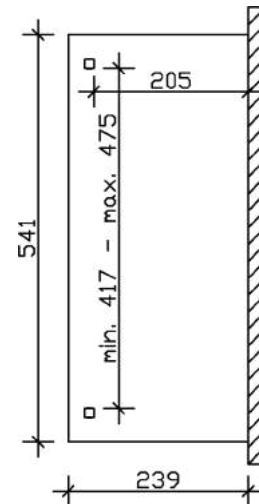
Gefälle	7 °
Dachüberstand vorne	22 cm
Dachüberstand hinten	0 cm
Dachüberstand links	21 cm
Dachüberstand rechts	21 cm
Grundfläche	12.93 m ²
Umbauter Raum	34.59 m ³
Durchgangshöhe vorne	203 cm
Durchgangshöhe hinten	265 cm
Pfostenstärke	12 x 12 cm
Pfostenlänge vorne	198 cm
Pfostenabstand Breite	475 cm
Pfostenabstand Tiefe	205 cm
Pfostenanzahl	2
Verankerung	Aufschraubstütze
Schneelast (sk)	2 kN/m ²
Windstaudruck q	0.95 kN/m ²
Montageart	Wandanbau
Anzahl Packstücke	1
Verpackungsmaß	Breite: 545 cm, Höhe: 45 cm, Tiefe: 120 cm, 275 kg
Verpackungsgewicht gesamt	275 kg
nicht im Lieferumfang enthalten	Dübel für die Wandmontage
Garantie	5 Jahre gemäß unseren Garantiebedingungen
Lieferhinweis	Für die Anlieferung muss die Zufahrt für 40 t-LKW möglich sein! Die Anlieferung erfolgt frei Bordsteinkante (Festland Deutschland).
Artikelnummer	207831-00-25
EAN-Nummer	4018211207831

TERRASSENÜBERDACHUNG VERONA

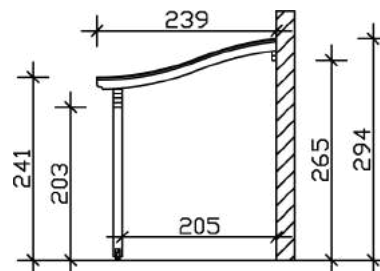
541 x 239 cm



Grundriss



Schnitt



TERRASSENÜBERDACHUNG VERONA

541 x 239 cm
Schnitte und Ansichten Maßstab 1:100



Ansicht Vorne

